

:: EN BRUSELAS ::

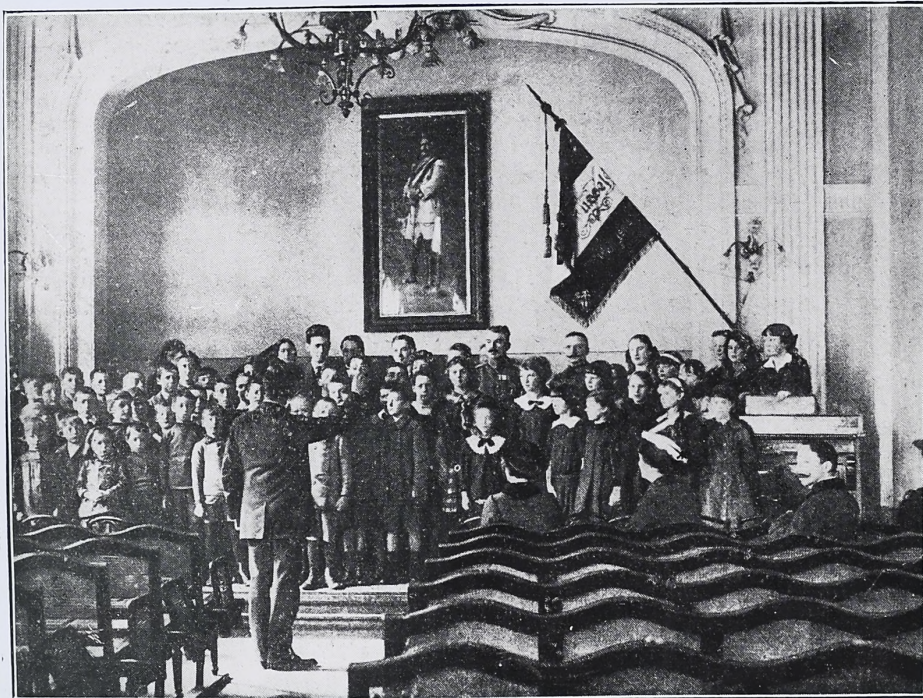
LA LABOR EDUCATIVA DE LOS ALEMANES

CADA vez que la prensa aliadófila pretende pintar con negros colores a los alemanes para hacerlos aparecer como bárbaros ante las naciones neutrales, inventa torpes calumnias. Las más veces acusa a las autoridades militares que gobiernan a Bélgica de las mayores crueldades y de los más incalificables actos de injusticia. Pero la verdad se abre paso y las noticias verídicas que nos trae la prensa neutral española, así como las que llegan por otros conductos honrados, revelan que la obra de Alemania en Bélgica es obra de civilización y de cul-

Como esta clase y como esta escuela hay otras muchas en las que la labor educativa de las autoridades germánicas da un enérgico mentís a las calumnias de la prensa aliadófila.

* * *

Lo que decimos acerca de la labor educativa, puede decirse de las demás obras de urbanización, de higiene y en general de todo lo que a la cultura se refiere. En esto, los alemanes nada descuidan y, desde el aseo de una calle hasta la organización de un instituto, en todo ponen es-



tura, como por fuerza tenía que serlo la de un país que se distingue por su amor a las artes, al comercio, a la industria, a las ciencias y sobre todo, a la justicia. En el grabado que ilustra estas líneas se ve a un profesor alemán dando clase de canto en una escuela de Bruselas. Por cierto que los trajecitos de los niños y la expresión de sus semblantes no revelan en absoluto penas ni miserias.

Algunas señoras asisten a esta clase, y en todo el grupo se ve el buen efecto de una sabia organización y de una prudente disciplina.

pecial esmero. Bélgica se distinguió siempre por su cultura, pero jamás podrá quejarse de falta de amor a ella por parte de las autoridades germánicas.

Esperemos, cuando la guerra termine, podrá apreciarse exactamente la acción germánica en Bélgica y en los demás países que las fuerzas alemanas han ocupado.

—La mujer es un violín que no todos saben tocar y que en manos toscas y profanas desafina ingratamente.