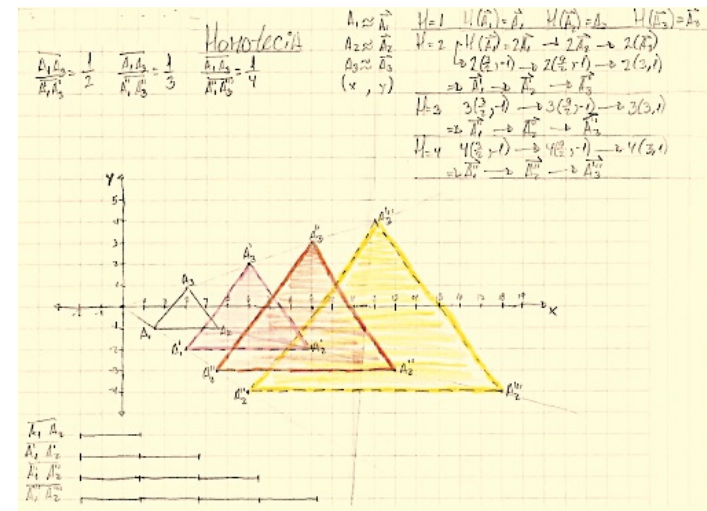


**Figura 14.** Respuesta a pregunta 2d de E2.

Para el caso de la ponderación escalar se pesquise con el estudiante de segundo medio E7, que la ponderación escalar tenía una relación con una correspondencia, por lo cual se volvió a él y se le planteó la siguiente interrogante.

**Dejando de lado la rotación, ¿Qué otro efecto geométrico le asocia a este tipo de transformación T?**

Para esta pregunta se le dejó al estudiante que dibujara, y explicará a que se refería con esta función, a lo cual reportó que ésta era en realidad la homotecia como se muestra en la Figura 15.



**Figura 15.** Respuesta de E7 en relación a la ponderación escalar.

Después de obtenido esto, otro elemento geométrico considerado fue la Homotecia, pues se reportó esta como una transformación sobre los vectores desde el punto de vista de una función, describiendo una relación de carácter geométrico pero con una descripción funcional.

**Objeto (Objeto 2) valor/vector propio en  $R^2$  a través de la encapsulación del proceso ponderación escalar como una función**

El estudiante E2, no da cuenta del proceso ponderación por escalar de forma explícita, sino que más bien realiza directamente una encapsulación de este concepto, originado en Objeto 2 de valor/vector propio de la DG, con base en la coordinación del proceso función como