

siendo para los casos en que el parámetro λ , es positivo y la rotación de estos valores en 180° , cuando este es negativo, como se puede apreciar en la Figura 12.

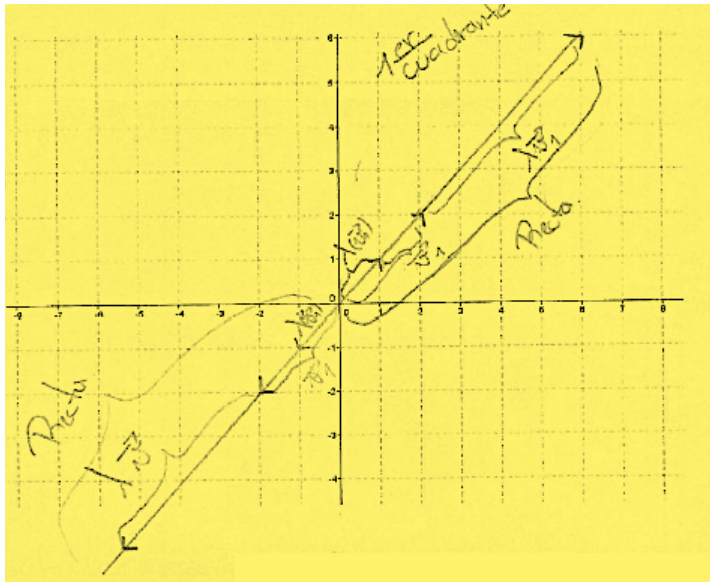


Figura 12. Respuesta a pregunta 2d de E6.

La ponderación escalar y su efecto geométrico como proceso 4

En el escrito del estudiante E7, la operatoria de ponderación escalar no solo es interpretada desde una mirada algebraica, sino también establecen relaciones (procesos tipo 4) con lo geométrico de forma directa, relacionando la magnitud y el sentido de los vectores (en el caso de que $\lambda < 0$), como se muestra en la Figura 13.

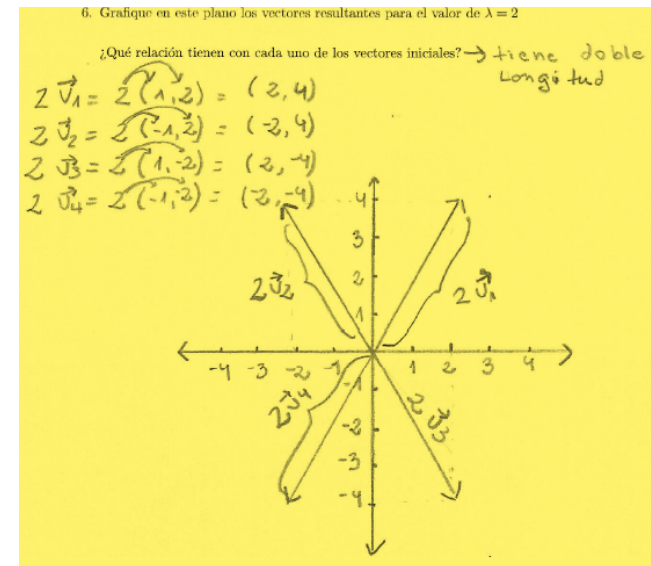


Figura 13. Respuesta a pregunta 2d de E7.

Por lo tanto el valor de parámetro λ determina orientación y magnitud de los vectores que se evalúan, es decir, la ponderación escalar determina este efecto geométrico, como se muestra el estudiante E2 en la Figura 14.