

# A. & W. SMITH & C<sup>o</sup> L<sup>d</sup>.

## EGLINTON ENGINE WORKS,

### GLASGOW. (ESCOCIA)

FABRICANTES DE TODA CLASE DE MAQUINARIA PARA LA FABRICACION DE AZUCAR.

Trapiches para Caña con 3, 5, 6, 9, 11 ó 14 moledores con ó sin Desmenuzadores movidos por una sola máquina.

Triple y Cuadruple Evaporadores de la más alta eficiencia.

Calentadores de jugo, Clarificadores y Defecadores.

Aparatos de Condensación Central.

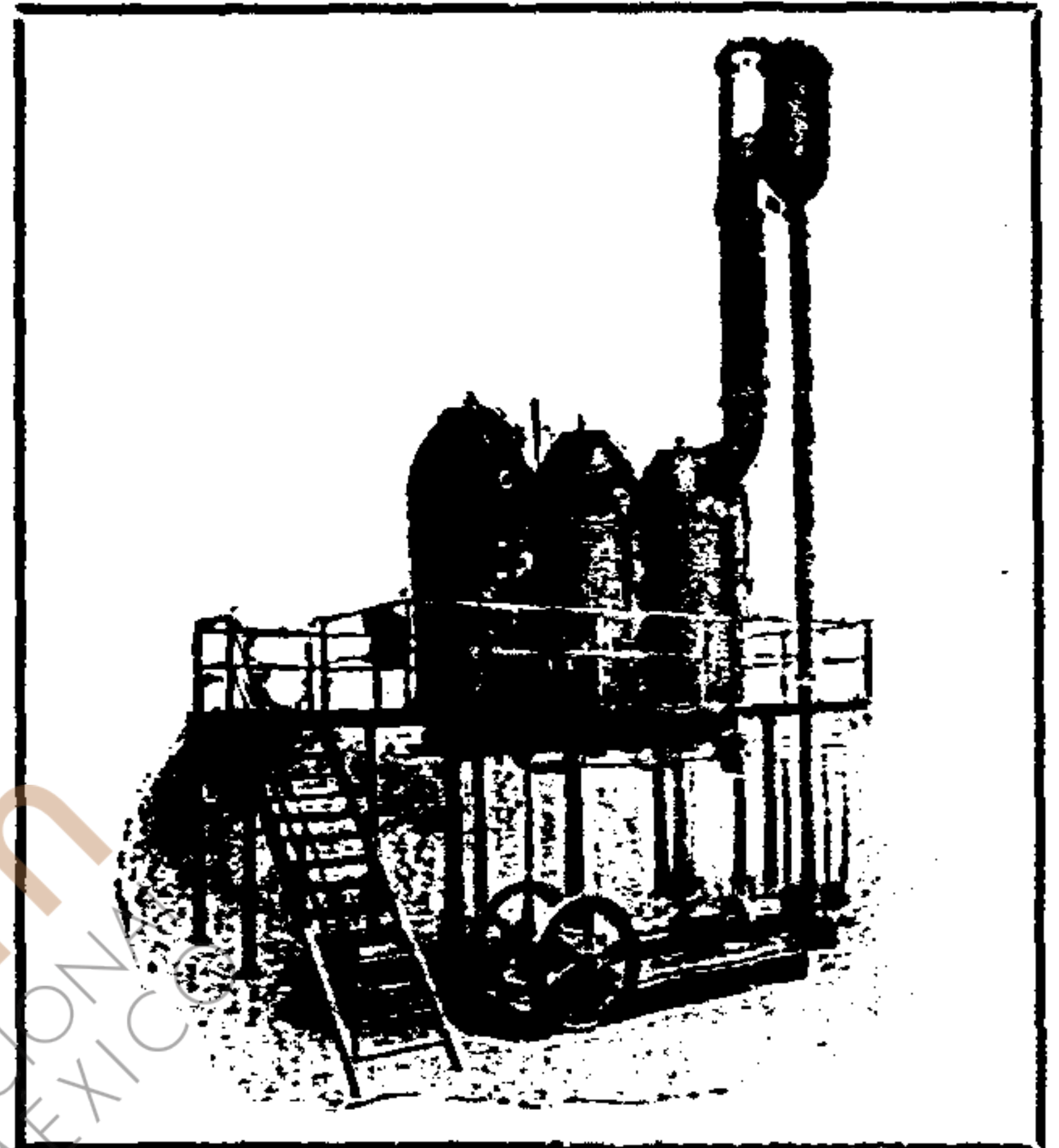
Aparatos de Cristalización.

Máquinas de Vapor y Calderas.

Dirección Cablegráfica:

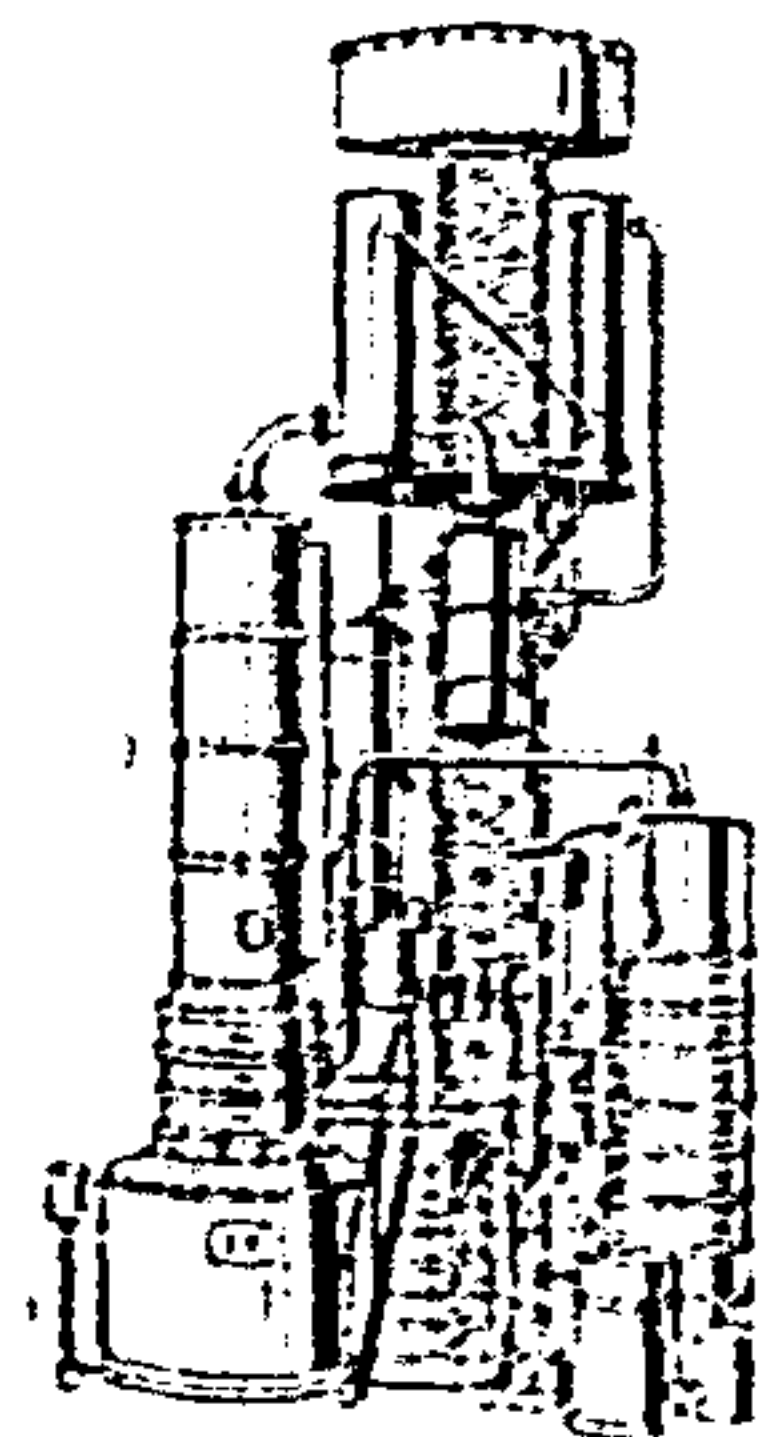
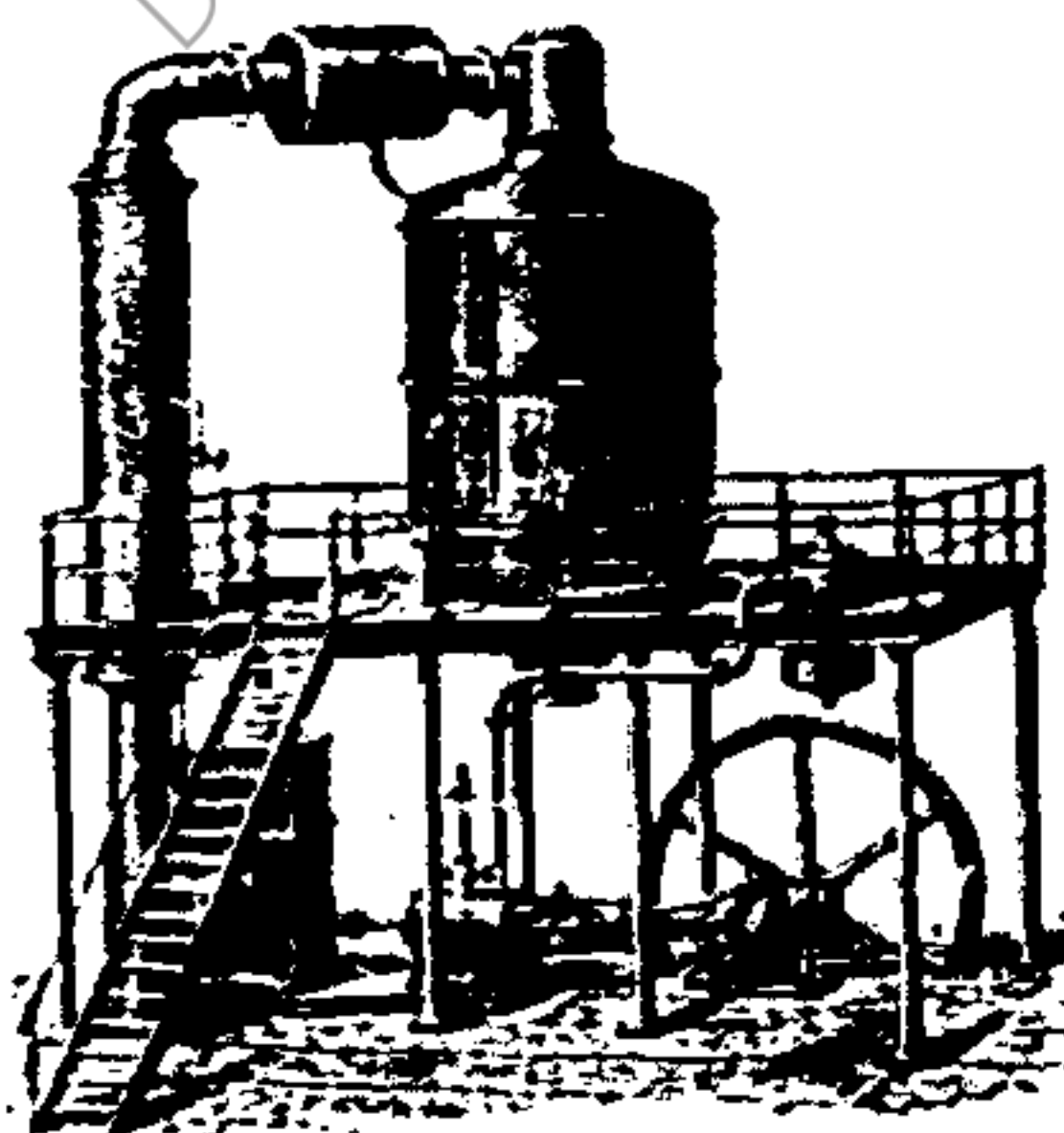
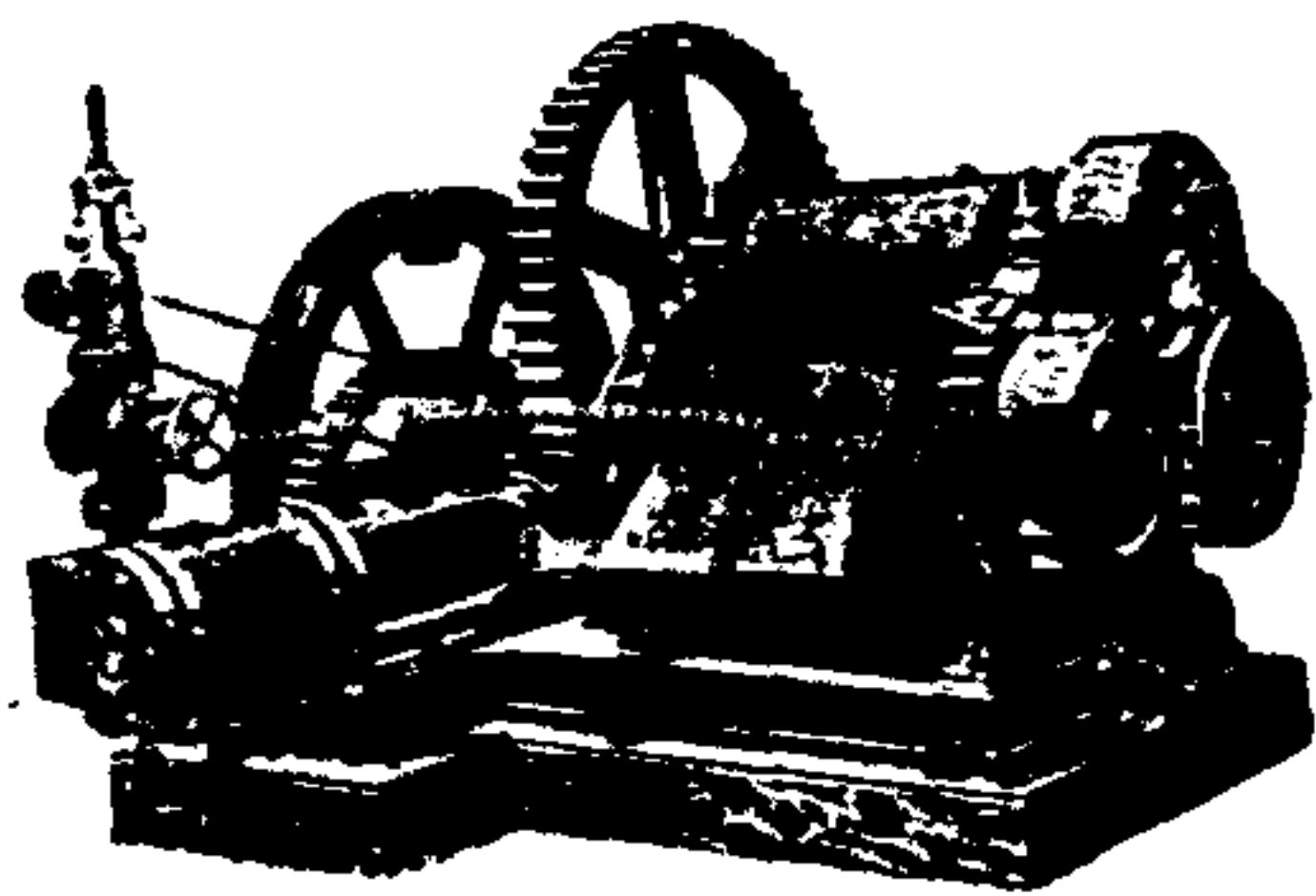
"ENGINE GLASGOW"

Códigos Usados: A. B. (1) 5 Ediciones, A. L., y Commercial y Liebers.

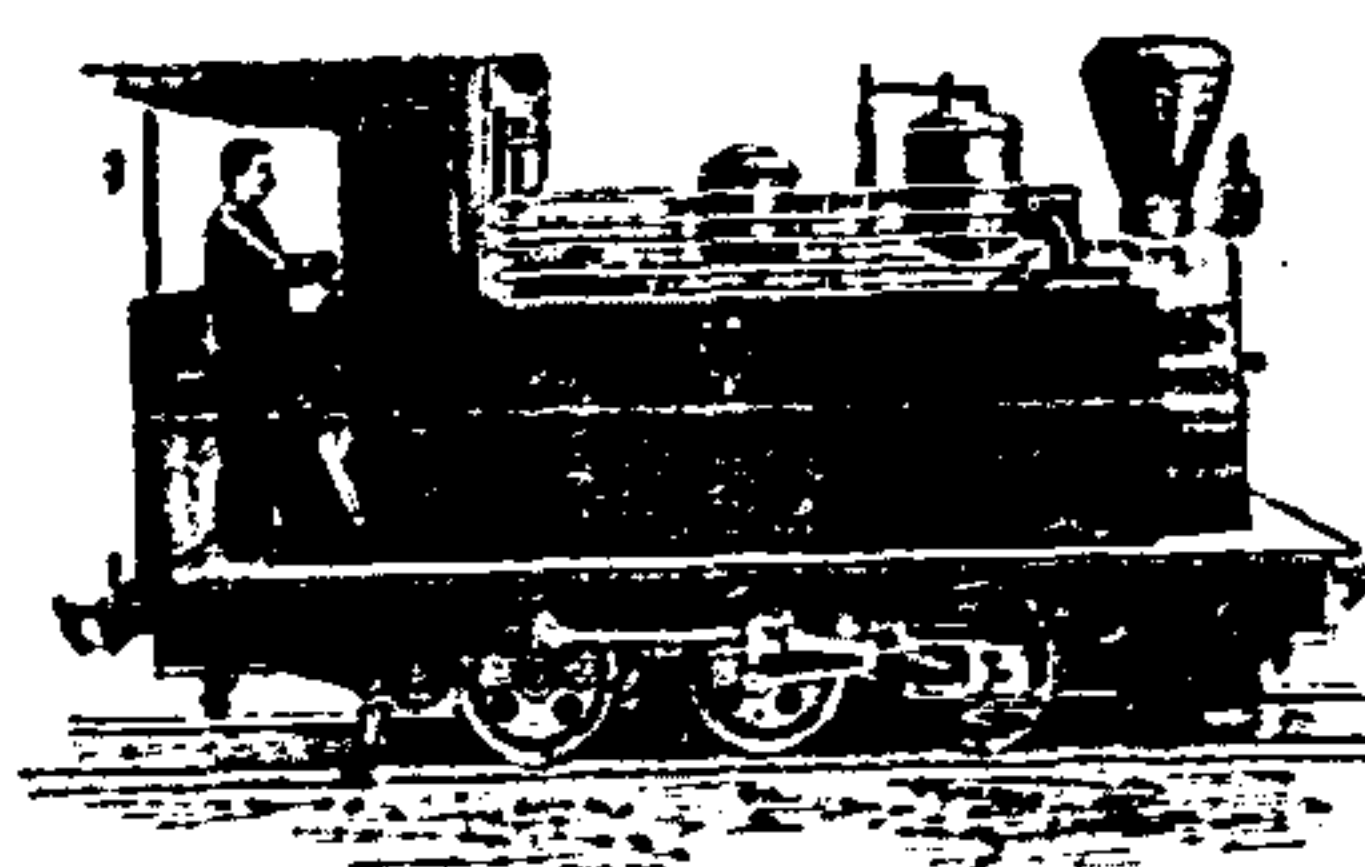


# VERHAEREN & DE JAGER

INGENIEROS. & BRUSELAS - BELGICA. & CONSTRUCTORES.



Instalaciones completas de Ingenios de Azúcar y destileria.



Ferrocarriles portátiles y fijos.

Locomotoras y Wagones.

Techos y Puentes de acero de todo género.