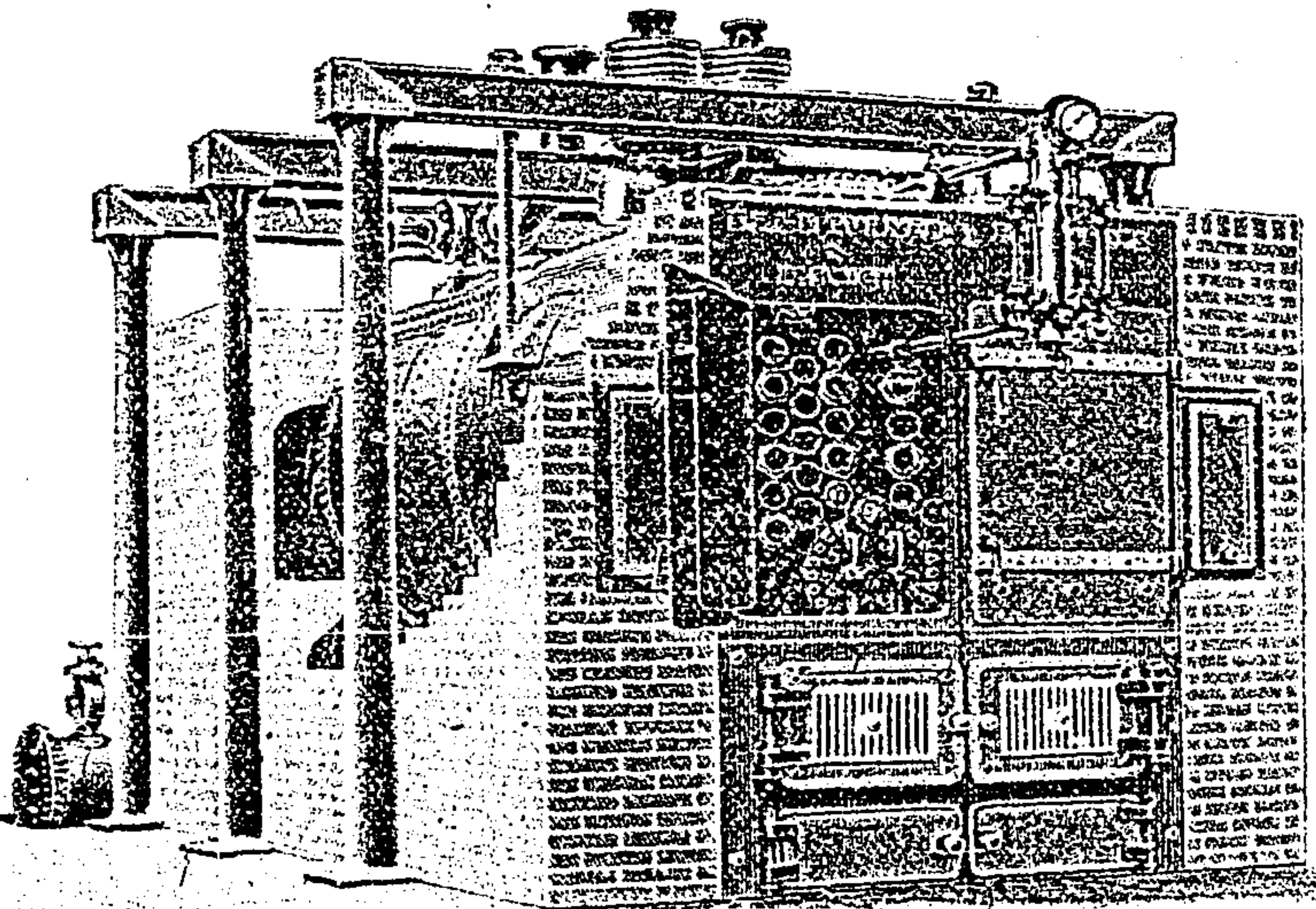


CALDERAS:

Cornish,
de un solo Flus:
Lancashire,
de dos Fluses:
Multitubulares,
de todas formas:
Colonial,
de retorno.



Nº 366
COPYRIGHT

E. R. y F. TURNER, LTD.

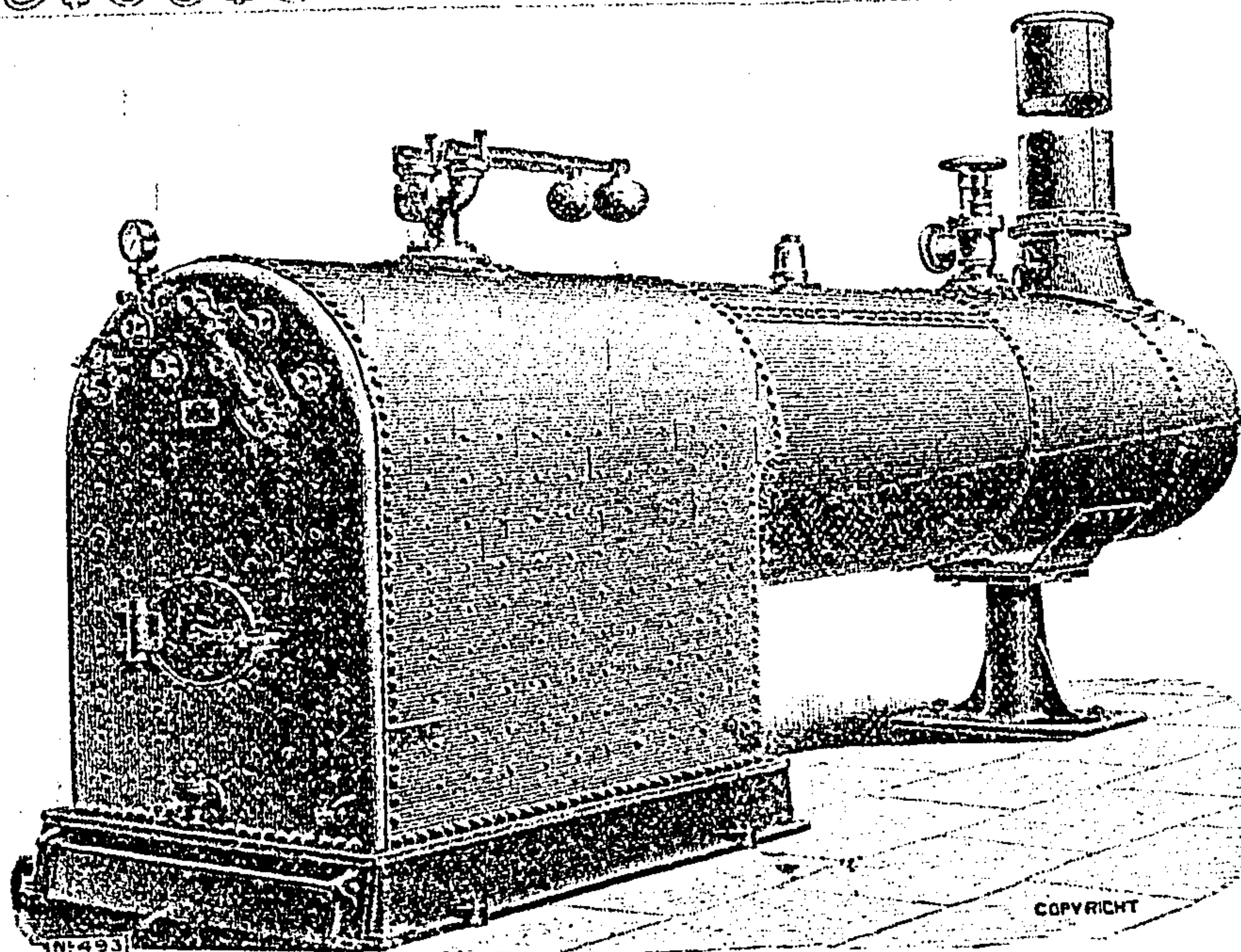
IPSWICH Y LONDON

CONTRATISTAS DEL ALMIRANTAZCO INGLES

FABRICANTES DE TODA CLASE DE CALDERAS Y MAQUINAS DE VAPOR.

ESTABLECIDOS EN 1837.

URR URR URR URR URR URR URR URR URR URR URR URR URR URR URR URR



ESPECIALIDAD.

MAQUINAS CORLISS
con válvula de Patente
Turner-Pegg.

La Válvula Corliss

más eficaz, más económica,
más sencilla y mejor que se
construye en los E.E. Unidos
y en Inglaterra.

Unicos Agentes para
Yucatàn y Campeche,

RITTER & BOCK SU.S.

S. EN C.

COPYRIGHT