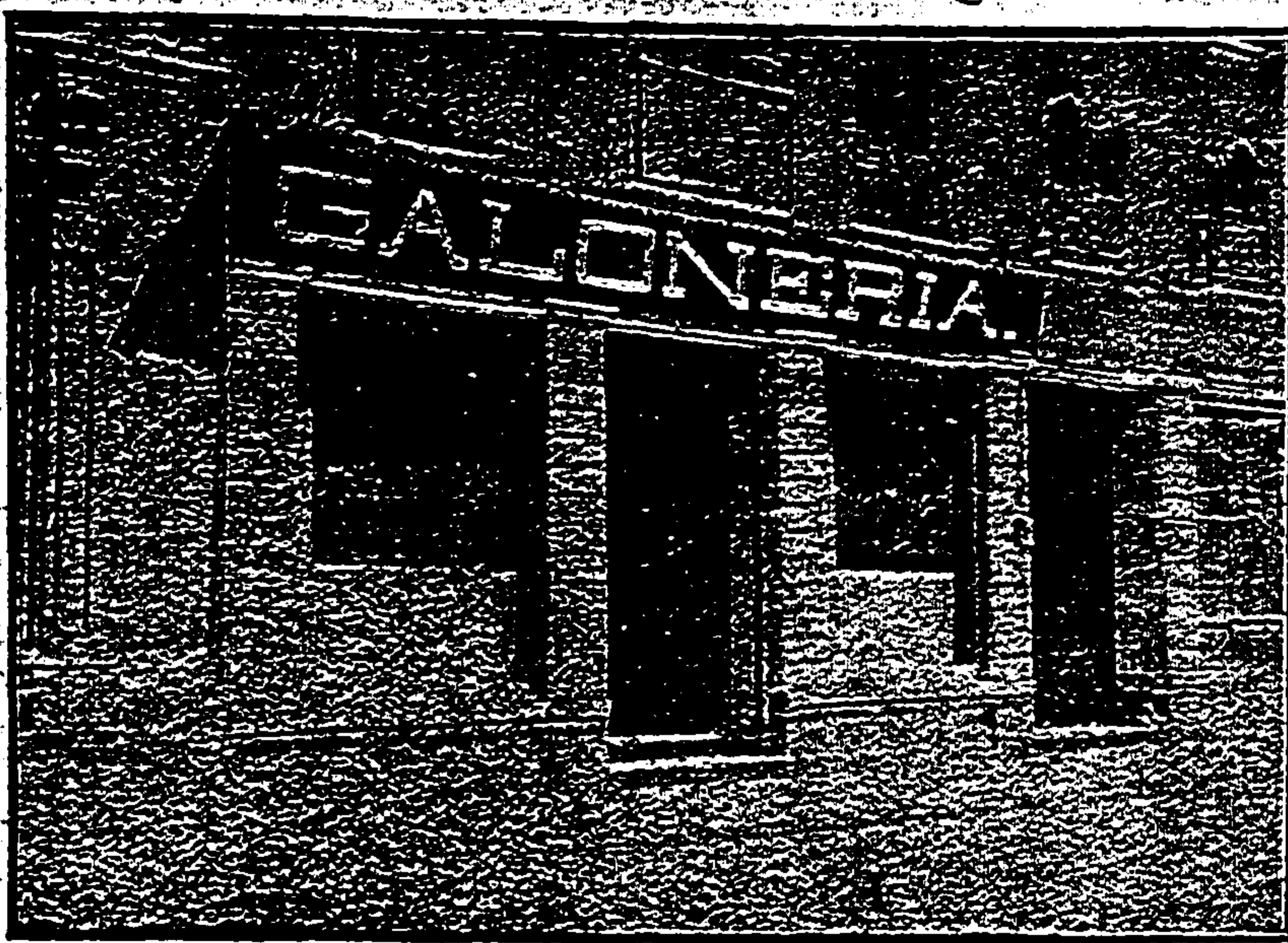


# Galonería y Tiradería

ALMACEN DE  
**Artículos Militares.**  
 TESTAMENTARIA  
**ANTONIO CARVAJAL**  
 ESCALERILLAS II  
 ESPALDA DE LA CATEDRAL  
 (Antes Flamencos.)  
 MEXICO



Lentejuelas, aplicaciones, Flecos, Borlas, Cordones, Blondas, etc., de oro y plata finos, entrefinos y falsos.

Especialidad en canutillos é hilos de oro y plata finos para bordar.

Botones, Galones, Espiguillas, Borlas, Bandas para jefes, etc.  
 Toda clase de artículos para Militares.

lacterias, esperando de los dioses la curación de las mismas, ya por las revelaciones divinas, durante el sueño, acerca del modo de sanar, ó bien por cualquier otro medio sobrenatural. Un sacerdote era el encargado de explicar al paciente los sueños ó visiones, formulando en lenguaje llano el sistema curativo en cada caso. Algunos sacerdotes, como los del templo de Iemhotep, tenían á su cargo el embalsamamiento de cadáveres; debido á lo cual llegaron á hacerse penitísimos en los estudios anatómicos, y á descubrir ciertos hechos relacionados con la circulación de la sangre, como ha podido apreciarse por la lectura de numerosos papirus de los tiempos faraónicos. Es más que probable que la medicina griega se formase á expensas de los conocimientos egipcios.

En toda Grecia y en sus colonias del Sur de Italia, creíase en la virtud curativa de algunos de sus dioses y semidioses. El dios Karón, de Laodicea, en Asia Menor, gozaba fama de infalible curandero,

surgiendo en su templo una escuela de Medicina muy importante. Pero el más famoso de estos cultos un tantico interesadas, se rendía al dios Asclepios (Esculapio), quien tenía elevados en su honor innumerables templos, á cual más espléndidos, enriquecidos durante siglos por el fanatismo de los enfermos. El santuario de Esculapio en Epidauria, era el que tenía reputación más extendida. Contaba con un gran número de sacerdotes y con otro no inferior de serpientes, consideradas imágenes del dios de la medicina. Desde Epidauria partían, disseminándose por toda Grecia, los sacerdotes curanderos; éstos practicaban su oficio en Atenas, Corinto, Delfos, Cnido, Rodas, Cos y otros grandes centros de población.

Un detalle curioso de los sanatorios sagrados helénicos era que en todos ellos se procuraba distraer y divertir al visitante inválido. En efecto, á corta distancia de los templos de Esculapio, aparecía invariablemente un teatro, donde se re-

presentaban las obras maestras de los grandes dramaturgos griegos. En tiempos posteriores se añadió á los teatros un odeón ó recinto destinado á fiestas musicales, así como hermosos gimnasios y palestras en que los convalecientes jóvenes se entregaban á sus juegos para distracción de los enfermos. Los templos de que nos ocupamos estaban siempre edificadas sobre colinas y disponían de grandes fuentes, con lo que el enfermo que á ellos acudía, encontraba los dos factores importantes para recobrar la salud: aire puro y agua fresca y abundante.

## EL SANTO Y SEÑA

(Histórico)

El día de la famosa batalla de Bull's Run (Estados Unidos), llegaba con su división el General Smith al teatro de la acción, demasiado tarde para saber cuál era

**A LAS MADRES.** Si quereis evitar á vuestros pequeños hijos todos los padecimientos y consecuencias de la dentición, usa la **Denticina Infalible de E. CARABIAS, 60 años de éxito en Europa.**

Ningún niño se muere de la dentición usando esta preparación; favorece la salida de los dientes, quit a la calentura, diarrea, convulsiones, epilepsia, erupciones, etc., etc., y el niño adquiere pronto su buen color, robustez y alegría, entrando en posesión de una completa salud. Mandamos prospecto explicativo á quien lo solicite al Apartado núm. 1547.—México. Se vende en todas las buenas Boticas y Droguerías de la República.

NOTA.—Estamos amparados por la ley y perseguiremos cualquiera imitación.

# RUTA DE VERACRUZ COMPAÑIA DEL FERROCARRIL MEXICANO

La ruta más corta y de vía ancha entre México, Veracruz, Puebla, Orizaba, etc.

Dos trenes diarios entre Veracruz y México, y tres trenes diarios entre México y Puebla. Para más informes diríjase al Agente de Boletos: Calle de Gante núm. 6, ó á la Oficina General: Estación de Buenavista, México D. F.

**E. F. Melick.** A. G. DE PASAJES. **W. Morcom.** ADMINISTRADOR GENERAL. **E. F. Hundley.** V. A. G. DE PASAJES.