



Recorriendo a pie los tres kilómetros que hay entre Veracruz y el Tugar hasta donde llega la línea del Ferrocarril Mexicano.

## EL CABALLO SE VA

En otros tiempos se decía que era París el paraíso de las mujeres, el purgatorio de los hombres y "el infierno" de los caballos, de los cuales había, en 1900, nada menos que... 98,281 en el recinto de la capital y

133,892 en todo el departamento del Sena.

A partir de esa fecha, el "infierno" ha ido en decadencia numérica: en 1904 contábase en París 85,269 caballos, y en 31 de diciembre de 1911

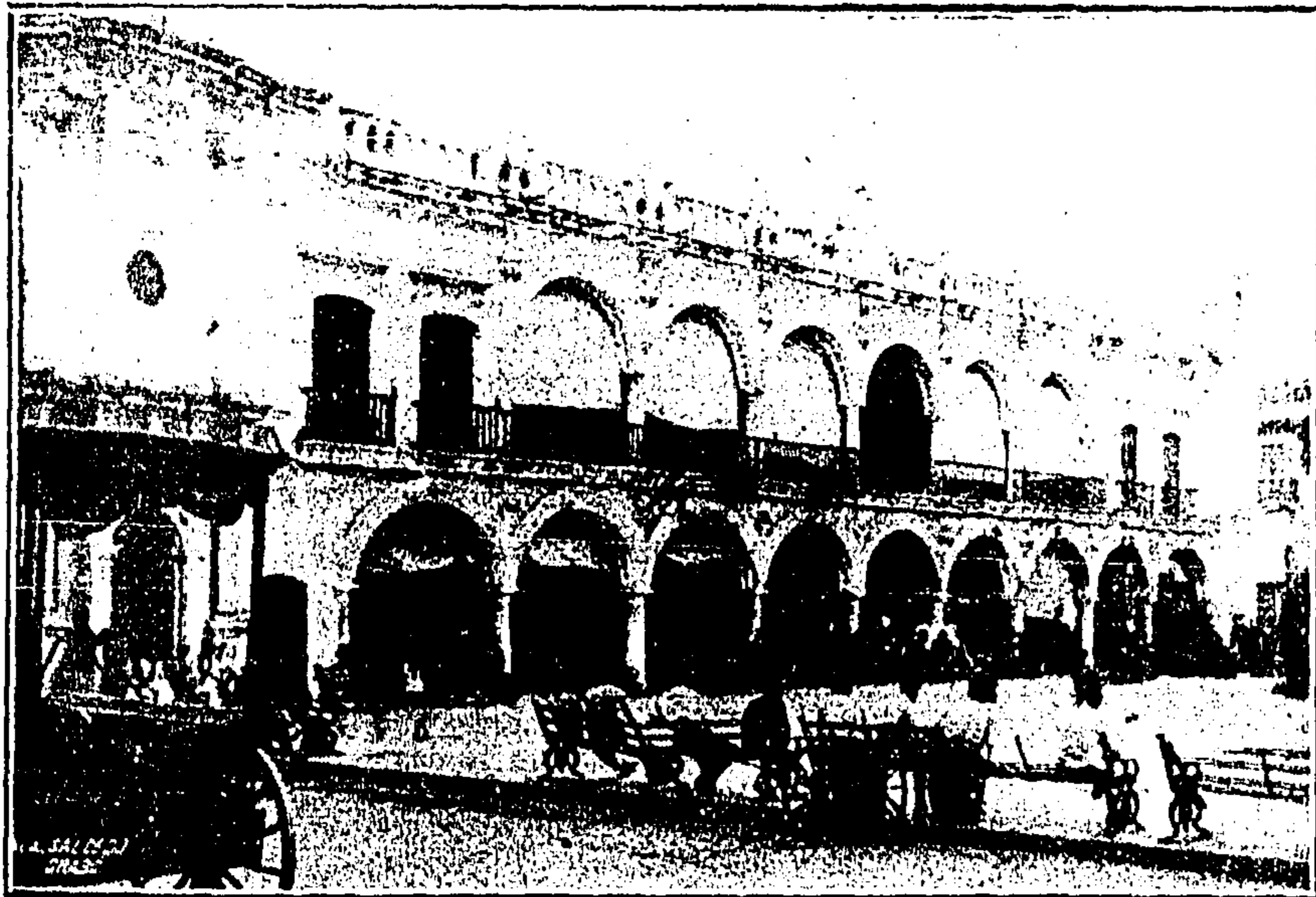
estaba reducida a 63,19 esa cifra, notándose igual fenómeno en los pueblos circunvecinos.

La Compañía de Omnibus ha contribuido considerablemente a ese descenso, explicable por las conquistas de otros medios de transporte más cómodos y económicos. En 1900 empleaba 16,838 caballos, y ese total había bajado a 5,418 en 1911 y después a 3,081 en 1912.

La empresa de carros denominada "Générale," en el espacio de doce años (1900-1912) redujo de 13,703 a 10,875 sus elementos animales, por efecto del automovilismo. En el servicio particular ha ocurrido análoga transformación.

Al comenzar 1900 existían en París 11,634 propietarios de caballos, y tan sólo 7,185 en igual época de 1911. En mucha parte se debe eso cambio a los vehículos automóviles. El 15 de enero de 1912 estaban en actividad en París, 1,466 autobús y 8,309 coches automóviles de distintas formas.

La circulación de los pesados autobús ofrece algunos inconvenientes. Hubo quejas vecinales, basadas en el estremecimiento que experimentan las casas, y en consecuencia una ordenanza, ha vedado el tráfico a los que no tengan las ruedas revestidas de goma.



Otra vista del Palacio Municipal de Veracruz, invadido por la soldadesca americana.